

- マイクのみのご使用の場合は、カードキーは必要ありません

ワイヤレスマイクを使う

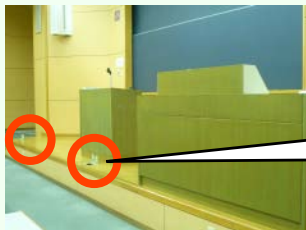


マイクは操作卓の右そでに収納されています

有線マイクを使う



① 卓上のマイク端子に接続する（1カ所）



② 床のマイク端子に接続する



2カ所接続できます

ハンドマイクを使う



① マイクのスイッチを
ONにする



② 黒の受光部を外側に
向けてしゃべる

ピンマイクを使う



① マイクのスイッチを
ONにする



② 黄色いシールを外側に
向けて首にかける

7101 プロジェクターの起動

お問合せ

メディアセンター 内線：3068
12号館講師控室 内線：2174



①カードキーをシステム起動装置にタッチする



②システムがたちあがる

パターンを選択してください

- 正面の大型スクリーンを利用する ▶
- サブスクリーンと黒板を利用する ▶
- 音響機器を利用する ▶

マイク設備のみ使用する場合、この操作は必要ありません

照明・黒板
ブラインド



オートロックが解錠される。

■ メインスクリーンに映す



③プロジェクターの電源を ON にする

■ サブスクリーンに映しながら黒板を使う



③プロジェクターの電源を ON にする

■ 音声のみ聞く



※使用する音響機器のボタンにタッチする。

① プロジェクターの準備
を参考にプロジェクター
を起動する



引き出しをしまうには
サイドの白いラッチを
引きながらしまう。



② 操作卓左棚のパソコン
の電源を入れる。



③ 常設 PC をつかうを
タッチする。



④ 「ここをタッチすると…」
をタッチする。



⑤ キーボードとマウスを
引き出す。



モニターに映る。



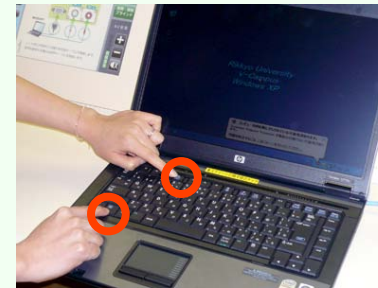
スクリーンに映る。



①RGB ケーブルでパソコンを接続する。



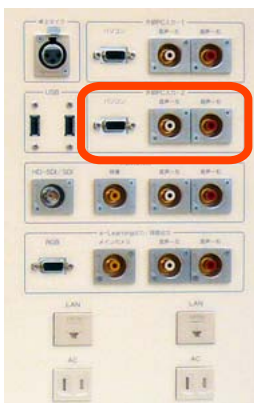
②外部 PC1 をつかうをタッチする。



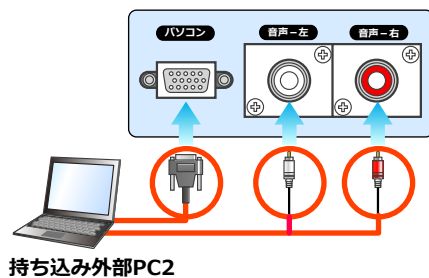
③持ち込みパソコンの **fn** と **fx** キーを押す。
(Fx キーは機種によって違います)



④「ここをタッチすると…」をタッチする。



※ 2 台目を使用される場合は外部 PC2 に接続してください。



モニターに映る。



スクリーンに映る。



①OHCの電源を入れる。



②タッチパネルのOHCをつかうをタッチする。



③「ここをタッチする…」をタッチする。



④「望遠」、「広角」を調整する。



モニターに映る。



スクリーンに映る。



ブルーレイ



①ディスクをセットする。

②タッチパネルの**ブルーレイ**
ディスクをつかうをタッチする。③「**ここをタッチする...**」
をタッチする。メニュー、サーチ、チャプター、再生、
一時停止、停止などの操作ができます。

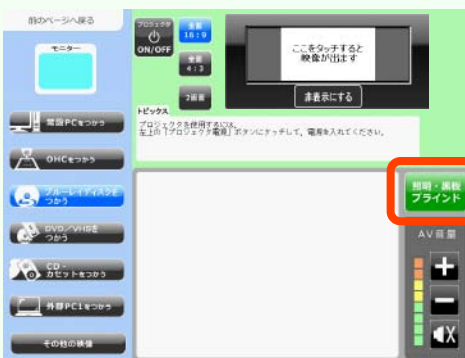
DVD

①ディスクまたは
テープをセットする②タッチパネルの **DVD-VHS**
をつかうをタッチする。③**DVD** または **VHS** を
タッチする

VHS

④「**ここをタッチする...**」
をタッチする。

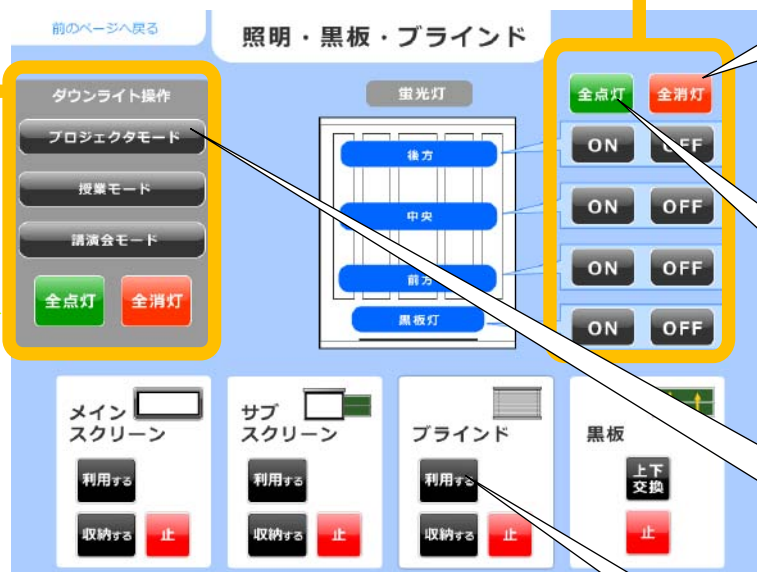
タッチパネルの「照明・黒板
ブラインド」ボタンを押します。



※ボタンはどの画面にも
表示されています

ダウンライト調整

蛍光灯調整



照明調整モード見本

通常（黒板のみ使う場合）

蛍光灯調整：全点灯

全点灯

プロジェクター使用時

蛍光灯調整：全消灯

全消灯

ダウンライト調整：

プロジェクターモード

プロジェクタモード

ブラインド：

利用する（夜間は必要なし）

利用する

前のページへ戻る

※AV 機器操作画面に戻るときは
画面左上の「前のページへ戻る」を
タッチします。

① ディスクまたはテープをセットする



電源ボタン

CDオープン
ボタン

カセット
オープンボタン



② タッチパネルで、**CD・カセットをつかう**
ボタンをタッチする。

③ CD またはカセットを選ぶ



④ 再生、停止、早送りなどの
操作はタッチパネルで出来ます。