

プロジェクターの設置方法



- ①OHC
- ②PC用ケーブル (RGB・音声)
- ③DVD/VHS



- ④ノートPC
- ⑤延長コード
- ⑥PC用アダプター
- ⑦LANケーブル
- ⑧DVD/VHSリモコン

1

目印に合わせてラックを移動する

2

ラック下の電源コードをつなげる
※必ず延長コードをつなぐ

3

左側の引き出しを開け
プロジェクターを固定する

プロジェクターの終了方法

1

プロジェクター電源をOFFにして
クーリングが終了するまで待つ

2

左右のラッチを引いて
プロジェクターをしまふ

注意！

※プロジェクター本体の電源は触らないで下さい
※クーリング中(ファンが回っている状態)は
ラック下の電源コードを絶対に抜かないで
下さい

メディアセンター
8号館4階
内線：3068

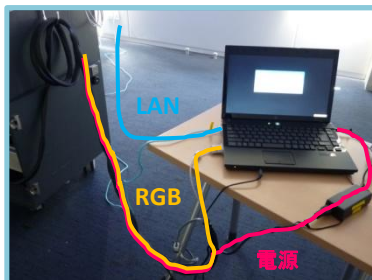
パソコンの使用方法

1

PC用ケーブル (RGB)



必ず繋いでから起動する



電源コード・LANケーブル・RGBケーブルをつなぎ、PCを起動する

2



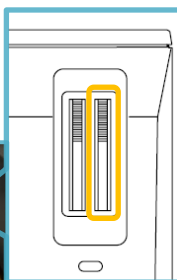
プロジェクター電源ボタンを押す

3



PCボタンを押す

4



奥のダイヤルを回して
ピンを合わせる

困ったときは...

◆PC画面が映らない

→RGBケーブルが正しく接続されていますか？

※接続がゆるいと映らない場合があります

→LANケーブルは接続されていますか？(教員PCのみ)

※教室のPCはLANケーブルを接続しないと起動しません

→映像選択のPCボタンを選択しましたか？

→貸出・持込PCの場合、Fnを押しながらF口を押して

画面を切り替える必要があります



例:Fn+F10

※F口の例



hp




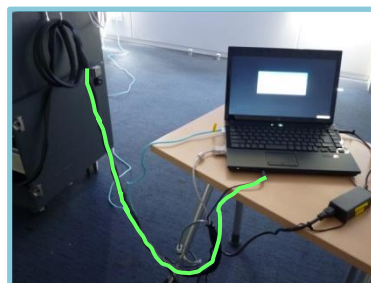
FMV



Lenovo

◆PCの音を出したい

→PC用音声ケーブルをPCのヘッドフォン端子  につないでください



◆画面がずれる

→持込PCの場合、ずれることがあります
PCの解像度を変更してください
またはメディアセンターからPCを貸し出します

◆Macを使用する場合

→専用の変換コネクタが必要になります
メディアセンターで貸出しています(教員用)

→画面を表示するため、
ミラーリングをする必要があります
詳しくはメディアセンターまでお尋ねください

OHC(書画装置)の使用法

1



OHCの電源を入れる

2



プロジェクター電源ボタンを押す

困ったときは...

◆画像が映らない

→OHC本体のRGBケーブルが抜けていませんか?
※接続がゆるいと映らない場合があります

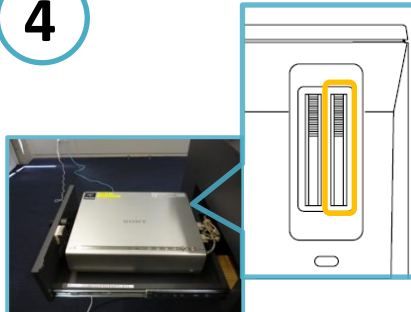
→映像選択の**OHC**ボタンを押しましたか?

3



OHCボタンを押す

4



奥のダイヤルを回して
ピントを合わせる

DVD・ビデオの使用法

1



ディスクまたはテープを入れる

2



プロジェクター電源ボタンを押す

困ったときは...

◆DVD・ビデオが映らない

→映像選択で**ビデオ・DVD**ボタンを押しましたか?

→**海外で購入**されたものの場合、
別のプレーヤーが必要です
メディアセンターで貸し出ししています

◆ビデオのカウンターが動いていない

→巻き戻してください

危険!

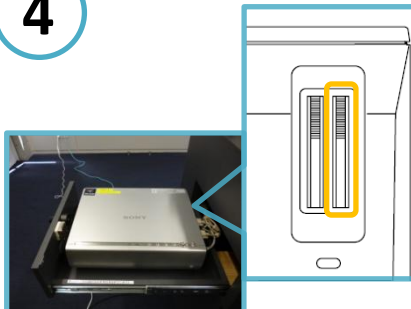
テープが絡まったときは、無理に出そうとせず
すぐにメディアセンターへ連絡してください

3



ビデオ・DVDボタンを押す

4



奥のダイヤルを回して
ピントを合わせる

◆DVDデッキに「no disc」と出る

→ディスクをファイナライズしましたか?
していない場合、映りません

→プレーヤーで映せる形式ですか?

①形式によってDVDが読み込めない場合があります
メディアセンターで形式を変換できます
(種類によってはできないものもあります)

②DVDで読み込めない形式でも

PCで映せる場合があります

PCはメディアセンターで貸し出ししています