

研究室のパソコンをLANに接続し インターネットへ接続する方法

立教大学 メディアセンター
(Tel 内線 2905)

事前に準備するもの

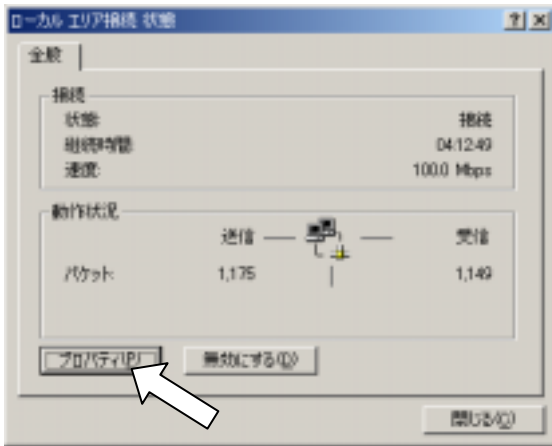
- ・ パソコン（Windows、Macintosh 等）
- ・ LAN カード（ネットワークボード）
- ・ LAN ケーブル（10BASE-T ストレートケーブル）

尚、パソコン本体のセットアップ及びネットワーク機器の接続等に関してはご利用の機器のマニュアル等をご参考の上、各自で準備していただくようお願いいたします。

パソコン環境によって設定方法が異なります。
詳細については以下のページを参照して下さい。

・ Windows2000 の設定の場合	．．．．． 2
・ WindowsMe の設定の場合	．．．．． 3
・ Windows98 の設定の場合	．．．．． 4
・ Macintosh の設定の場合	．．．．． 5

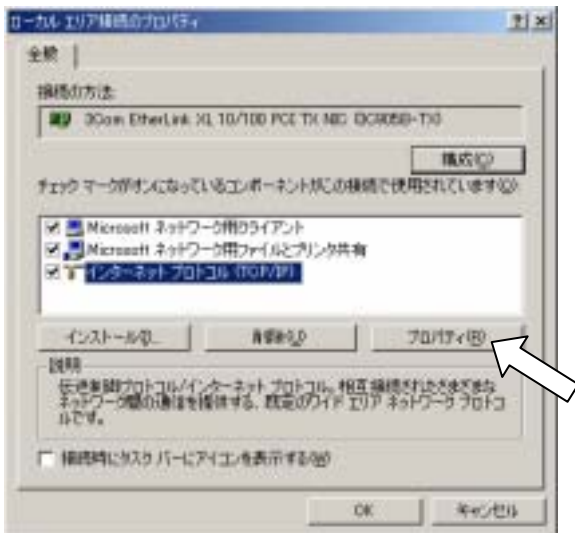
. Windows2000 の設定の場合



1. 「スタート」ボタンをクリックして「設定」「コントロールパネル」を選択し、コントロールパネルが開いたら「ネットワークとダイヤルアップ接続」のアイコンをダブルクリックします。

2. 「ローカルエリア接続状態」画面が表示されたら「プロパティ」ボタンをクリックします。

3. 「ローカルエリア接続のプロパティ」画面が表示されたら、「チェックマークがオンになっているコンポーネントがこの接続で使用されています」の一覧から「インターネットプロトコル(TCP/IP)」を選択し、「プロパティ」ボタンをクリックします。

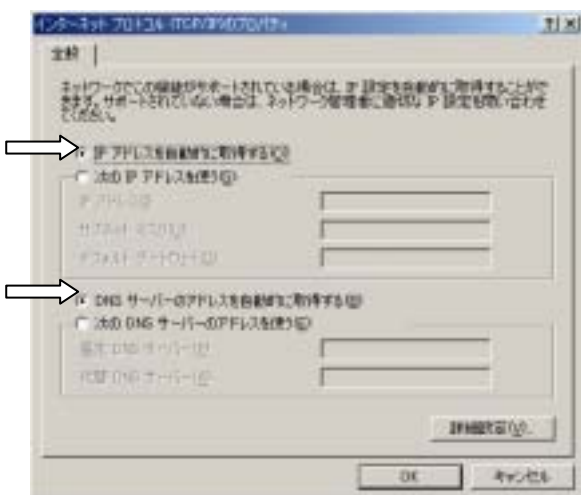


4. 「インターネットプロトコル(TCP/IP)のプロパティ」画面が表示されたら、「IPアドレスを自動的に取得する」かつ「DNSサーバーのアドレスを自動的に取得する」を選択して下さい。

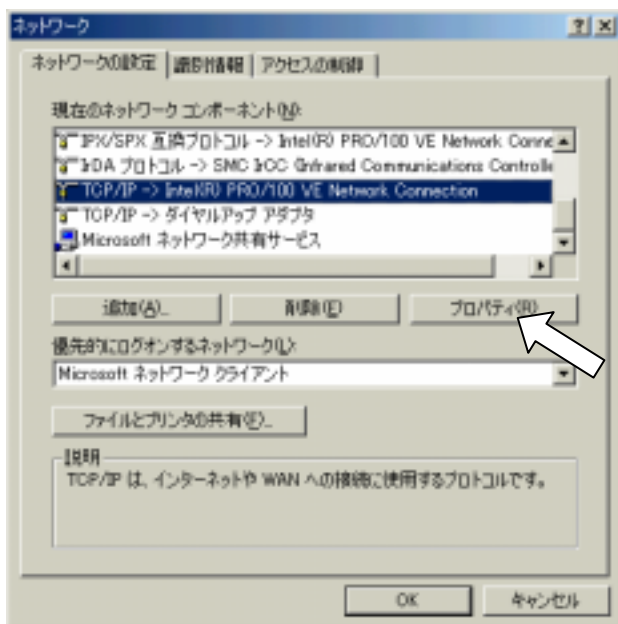
5. 以上の設定が終了したら、「OK」ボタンをクリックして下さい。

6. “新しい設定を有効にするには、コンピュータを再起動する必要があります。”という旨のメッセージが表示されるので「はい」ボタンをクリックして下さい。

以上で操作は終了です。再起動後インターネットに接続できるかご確認下さい。



. WindowsMe の設定の場合



1. 「スタート」ボタンをクリックして「設定」「コントロールパネル」を選択し、コントロールパネルが開いたら「ネットワーク」のアイコンをダブルクリックします。

2. 「ネットワーク」画面が表示されたら、「ネットワークの設定タブ」の「現在のネットワークコンポーネント」の一覧から「TCP/IP -> * * * * *」を選択し、「プロパティ」ボタンをクリックします。

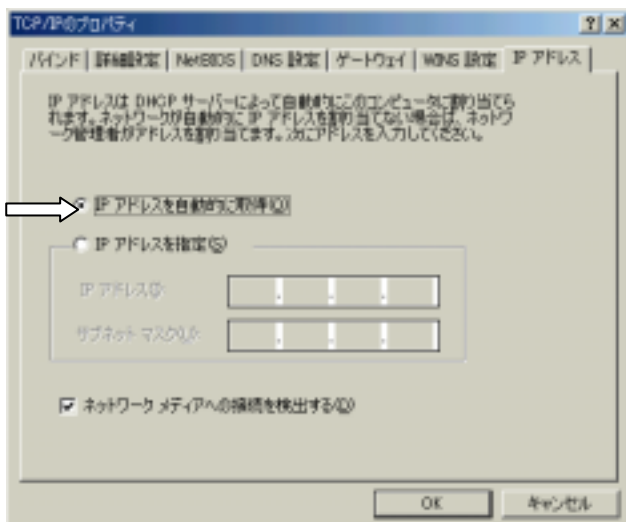
* * * * *はその PC で使用されている LAN ボード型名が表示されています。「ダイヤルアップアダプタ」は選択しないで下さい。

3. 「TCP/IP のプロパティ」画面が表示されたら、「IP アドレス」タブから「IP アドレスを自動的に取得」を選択して下さい。

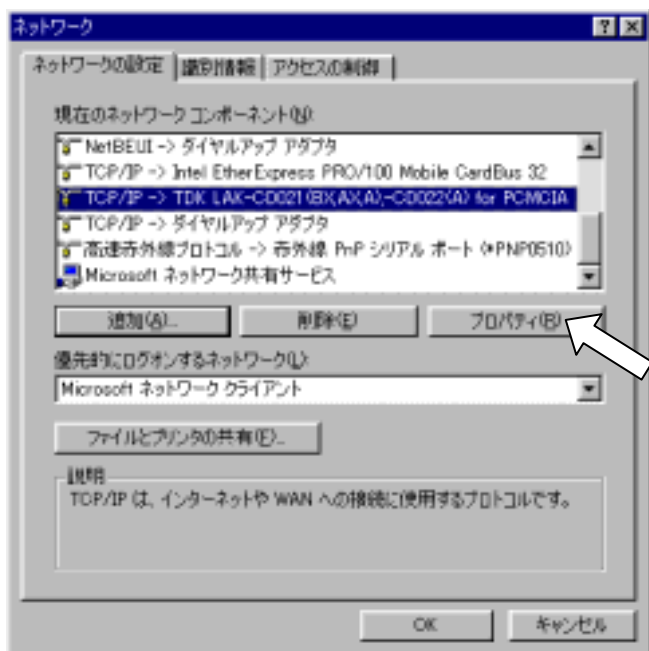
4. 以上の設定が終了したら、「OK」ボタンをクリックして下さい。

5. “新しい設定を有効にするには、コンピュータを再起動する必要があります。”という旨のメッセージが表示されるので「はい」ボタンをクリックして下さい。

以上で操作は終了です。再起動後インターネットに接続できるかご確認下さい。



. Windows98 の設定の場合



1. 「スタート」ボタンをクリックして「設定」「コントロールパネル」を選択し、コントロールパネルが開いたら「ネットワーク」のアイコンをダブルクリックします。

2. 「ネットワーク」画面が表示されたら、「ネットワークの設定タブ」の「現在のネットワークコンポーネント」の一覧から「TCP/IP -> * * * * *」を選択し、「プロパティ」ボタンをクリックします。

* * * * *はその PC で使用されている LAN ボード型名が表示されています。「ダイヤルアップアダプタ」は選択しないで下さい。

3. 「TCP/IP のプロパティ」画面が表示されたら、「IP アドレス」タブから「IP アドレスを自動的に取得」を選択して下さい。

4. 以上の設定が終了したら、「OK」ボタンをクリックして下さい。

5. “新しい設定を有効にするには、コンピュータを再起動する必要があります。”という旨のメッセージが表示されるので「はい」ボタンをクリックして下さい。

以上で操作は終了です。再起動後インターネットに接続できるかご確認下さい。



. Macintosh の設定の場合



- 1.画面左上アップルマークから「コントロールパネル」を選択し、「TCP/IP」をクリックします。
 - 2.「経由先：」に“ Ethernet ”を選択します。
 - 3.「設定方法：」に“ DHCP サーバを参照 ”を選択します。
 4. 以上の設定が終了したら、本画面を終了して下さい。その際、“ 変更内容を現在の設定に保存しますか？ ”という旨のメッセージが表示されるので「保存」ボタンをクリックして下さい。
 - 5.パソコンの再起動を行ってください。
- 以上で操作は終了です。再起動後インターネットに接続できるかご確認下さい。