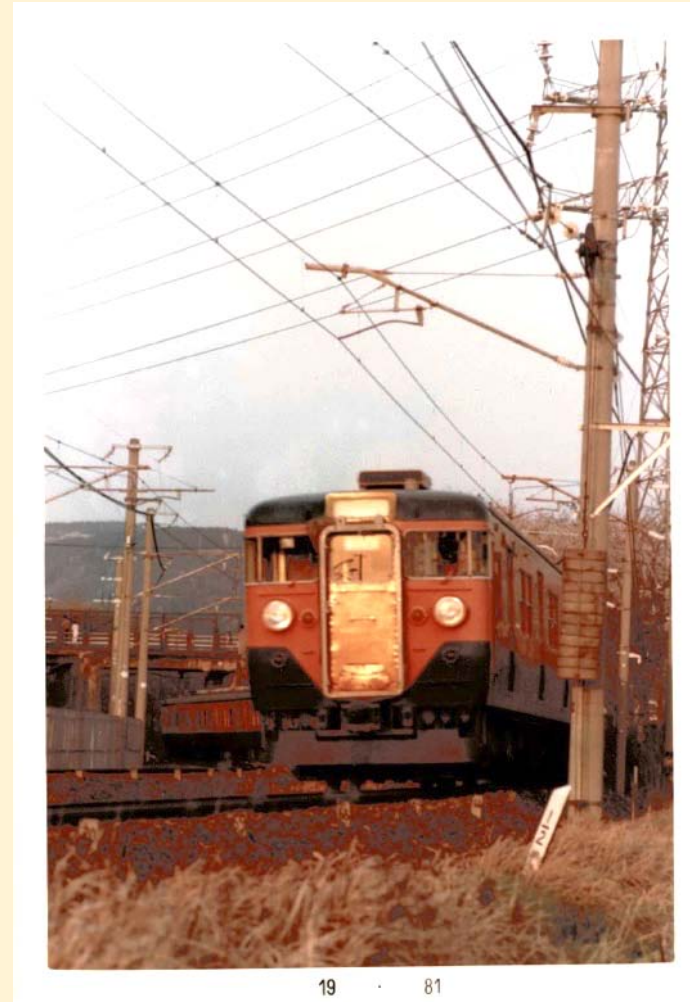


# 中央西線113系・165系・153系電車

～40年前の高蔵寺駅周辺～



中・高時代に撮影してアルバムに貼ってあった写真をスキャンしたもので、画質色合いなど見苦しい点があります。拙い写真ですが、ご寛容いただき、当時の雰囲気を感じていただければ幸いです。  
\*無断転載を禁じます。

# 緑とオレンジは湘南の風でなく

快速電車が毎時走るようになったのは、小学3年の頃だったでしょうか？近郊型113系が使われました。快速電車が勝川に停まって、市役所の玄関口、春日井を通過したのが不可思議でした。

当時は急行が何本も走っていました。急行「きそ」は165系。東海道線で使われていた、名古屋から急行「比叡」になる高蔵寺始発の153系電車との顔に比べて山へ行くという精悍な感じがしていました。

高蔵寺始発153系電車は、父が出勤でよく使っていました。高校に入ってからにはこれに乗って京都方面へ出かけるようにもなりました。

しかし、写真にはあまり残っていません。





19 . 81

高蔵寺  
1981



79 • PAN

定光寺～高蔵寺  
1979



79 • PAN •



79 • PAN •

定光寺～高蔵寺  
1979



高蔵寺東



古虎溪



19 · 81

高蔵寺～定光寺  
1981

FUJICOLOR 80



多治見～古虎溪  
1980



FUJICOLOR 80

釜戸～瑞浪？  
1980



FUJICOLOR  80

高蔵寺  
1980

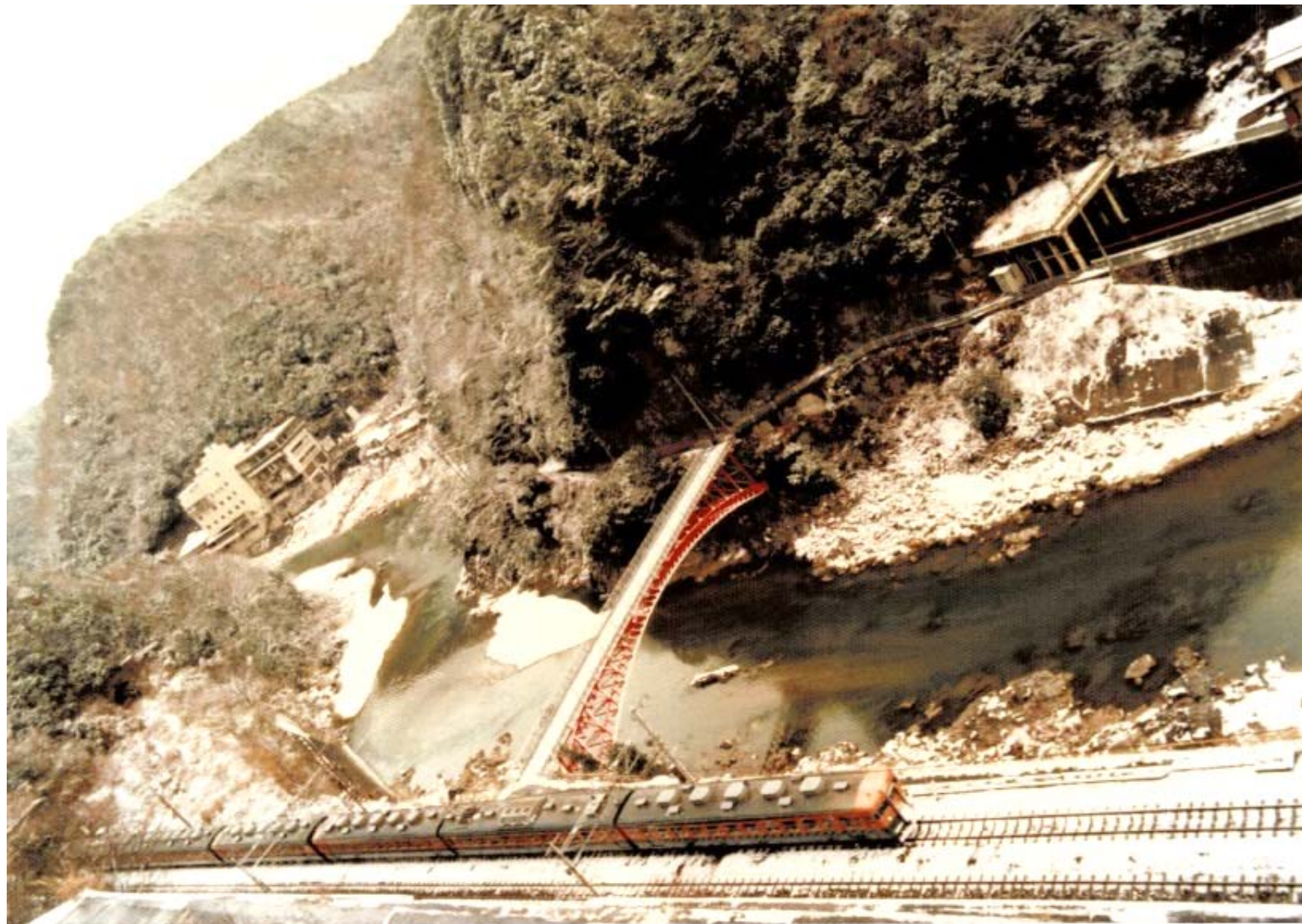


79 • PAN •

高蔵寺～定光寺  
1979



神領～高蔵寺  
1978



古虎溪  
1980.1.4



19 • 79

釜戸～瑞浪  
1979



FUJICOLOR 60 80



79 • PAN •

高蔵寺  
1979 1980

19  
81



高蔵寺  
1981

19  
81





19  
•  
80

名古屋  
1980



19  
•  
80