

中央西線80系電車 ～40年前の高蔵寺駅周辺～



中・高時代に撮影してアルバムに貼ってあった写真をスキャンしたもののなので、画質色合いなど見苦しい点があります。拙い写真ですが、ご寛容いただき、当時の雰囲気を感じていただければ幸いです。
*無断転載を禁じます。

早朝と朝夕 1 往復の思い出

青とクリーム色の70系と違って、緑とオレンジの80系はちょっと特別。ドアが両側2カ所でデッキとなり客室と分けられていて風格がありました。早朝の1往復と、9時台に中津川から来る列車、下りは18時台に中津川方面に行く“長距離”列車でした。夕方の列車は荷物電車が先頭に立っていました。本数は少ないのに、あらためてアルバムをみたら、この80系の写真がいちばん多くありました。今となってはどうしてだか覚えがないのですが、朝な夕なにいろんなシーンを撮っていました。中津川の向こう、田立までも出かけていました。

先頭車（最後尾車）には、元グリーン車を運転台付きに改造したクハ85も使われていました。車内はゆったりとしたシートでしたが、顔的には丸っこいクハ86に魅力を感じていていました。今みると、平面デザインも斬新な感じがします。





79 • PAN •

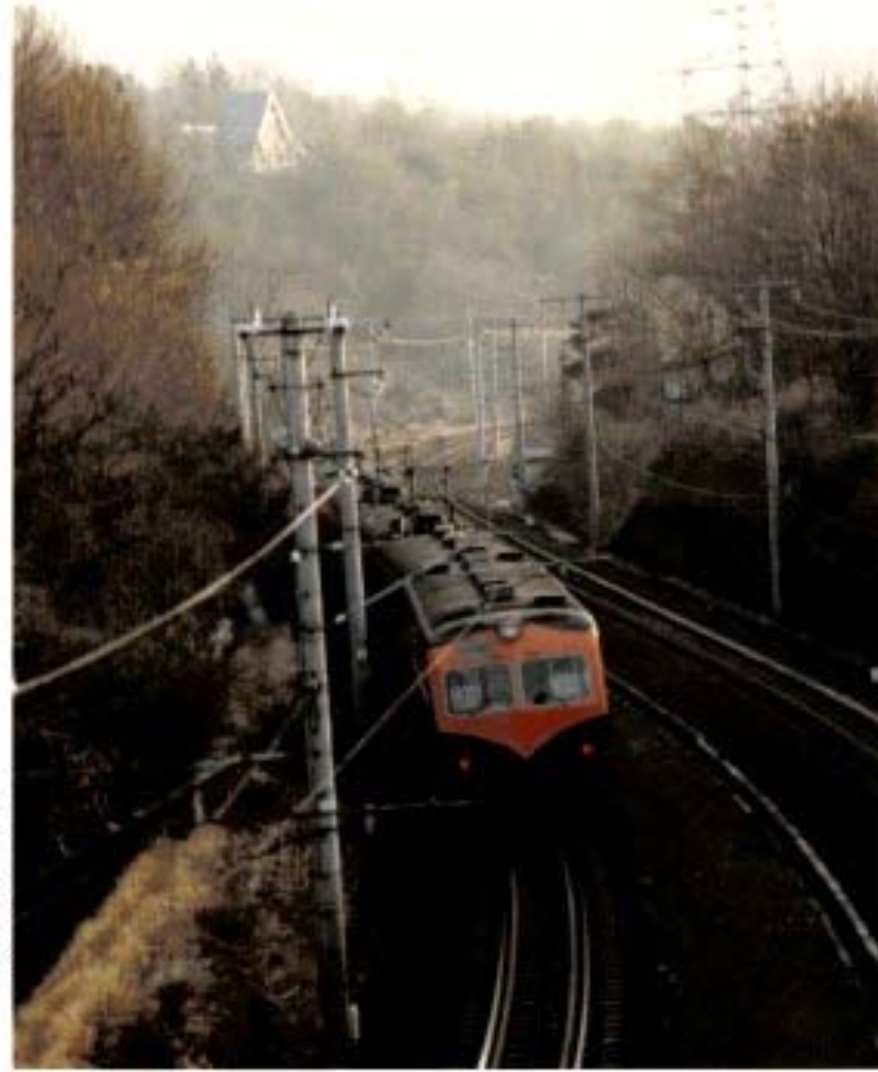


79 • PAN •

定光寺～高蔵寺 1979

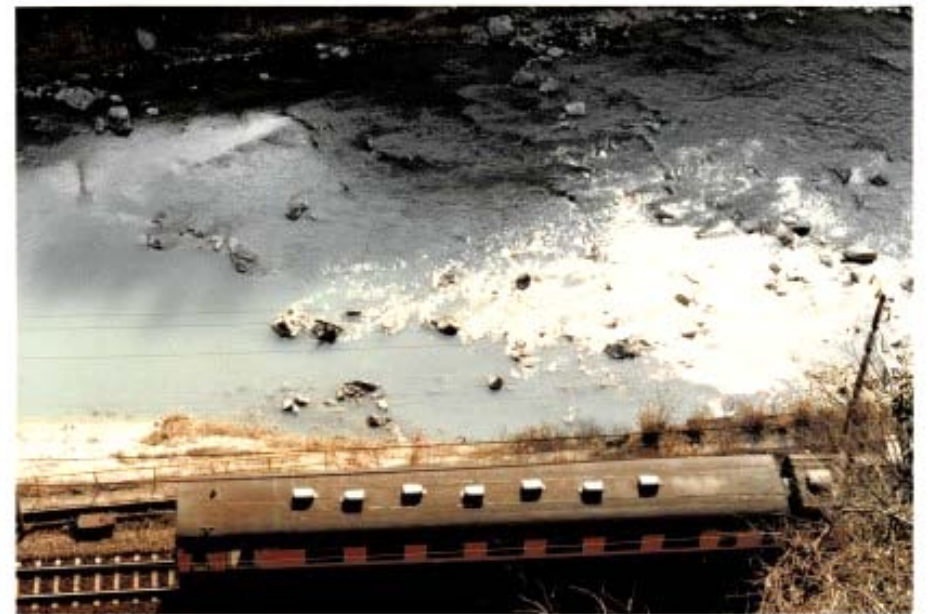
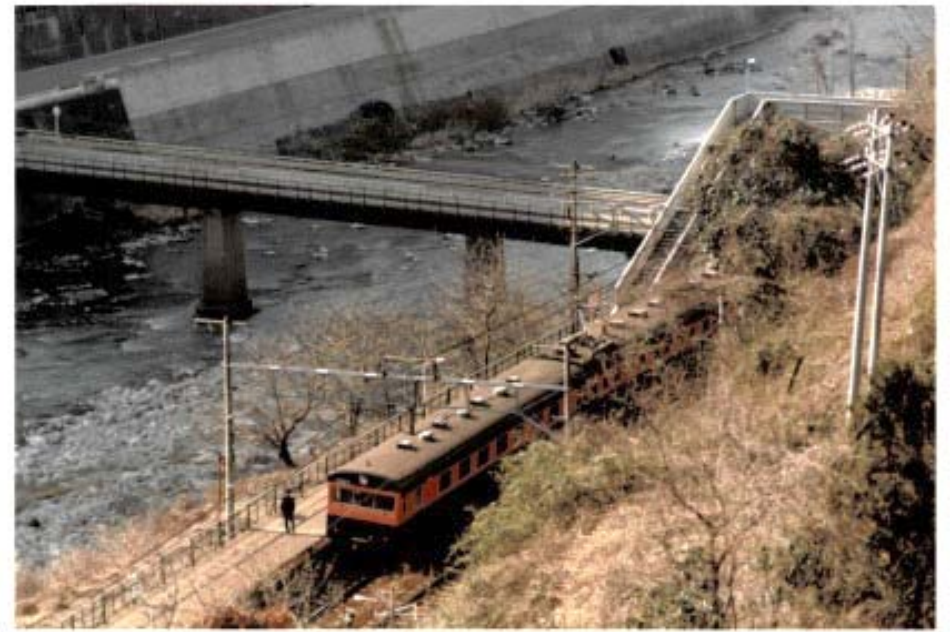
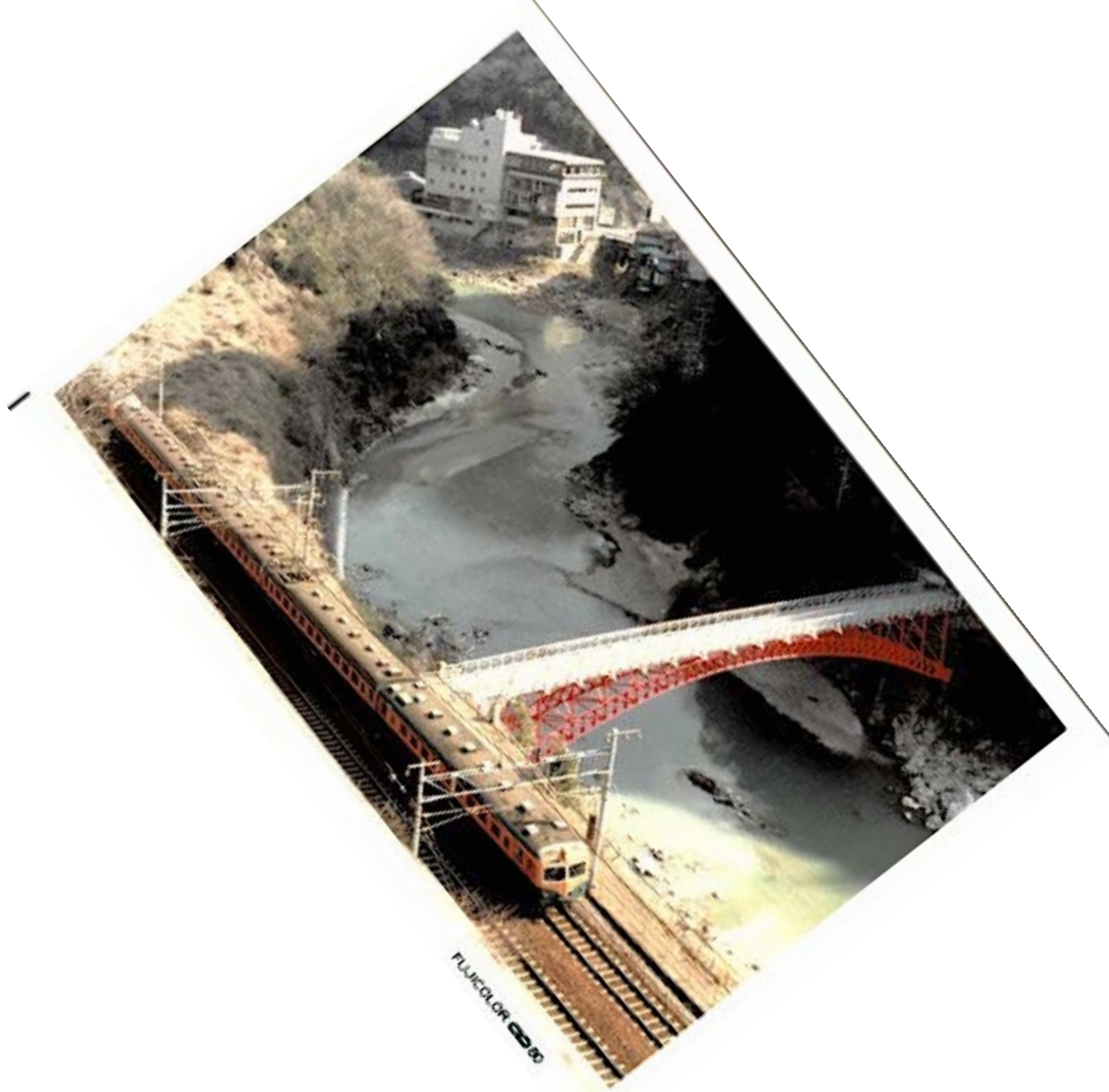


FUJICOLOR 35 80



FUJICOLOR 35 80

定光寺～高蔵寺 1980



古虎溪 1980



定光寺 1979

19 . 79

19 . 79



高蔵寺～定光寺
1980



定光寺～高蔵寺



高蔵寺～定光寺



PAN • 78

高蔵寺
1978



高蔵寺～定光寺 1980



高蔵寺～定光寺
1979



高蔵寺
1979



1979

高蔵寺
1979



高蔵寺
1979



高蔵寺



高蔵寺
1979



高藏寺西



79 • PAN

高蔵寺西
1979

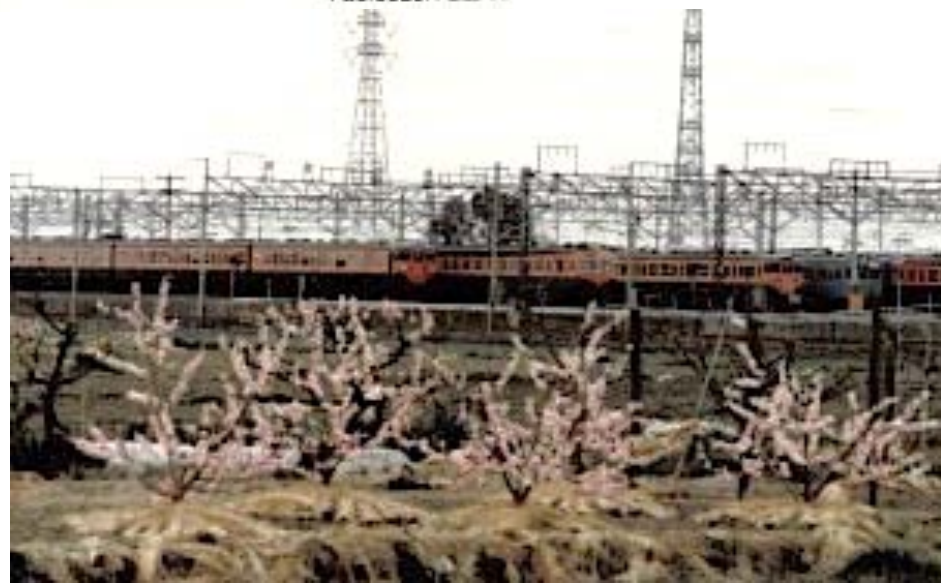


19 . 79

高蔵寺～神領
1979



FUJICOLOR 60 50



神領電車区
1979



神領電車区
1979



春日井～神領





神領～春日井
1979

FUJICOLOR C280



鶴舞～金山
1980



FUJICOLOR 80

新守山
1980.3.18



FUJICOLOR 80



名古屋
1979.12.3





高蔵寺～神領
1979



高蔵寺
1979.2.2



春日井
1979



FUJICOLOR 80



FUJICOLOR 80

高蔵寺
1980



高蔵寺



高蔵寺～神領
1979



高蔵寺
1979



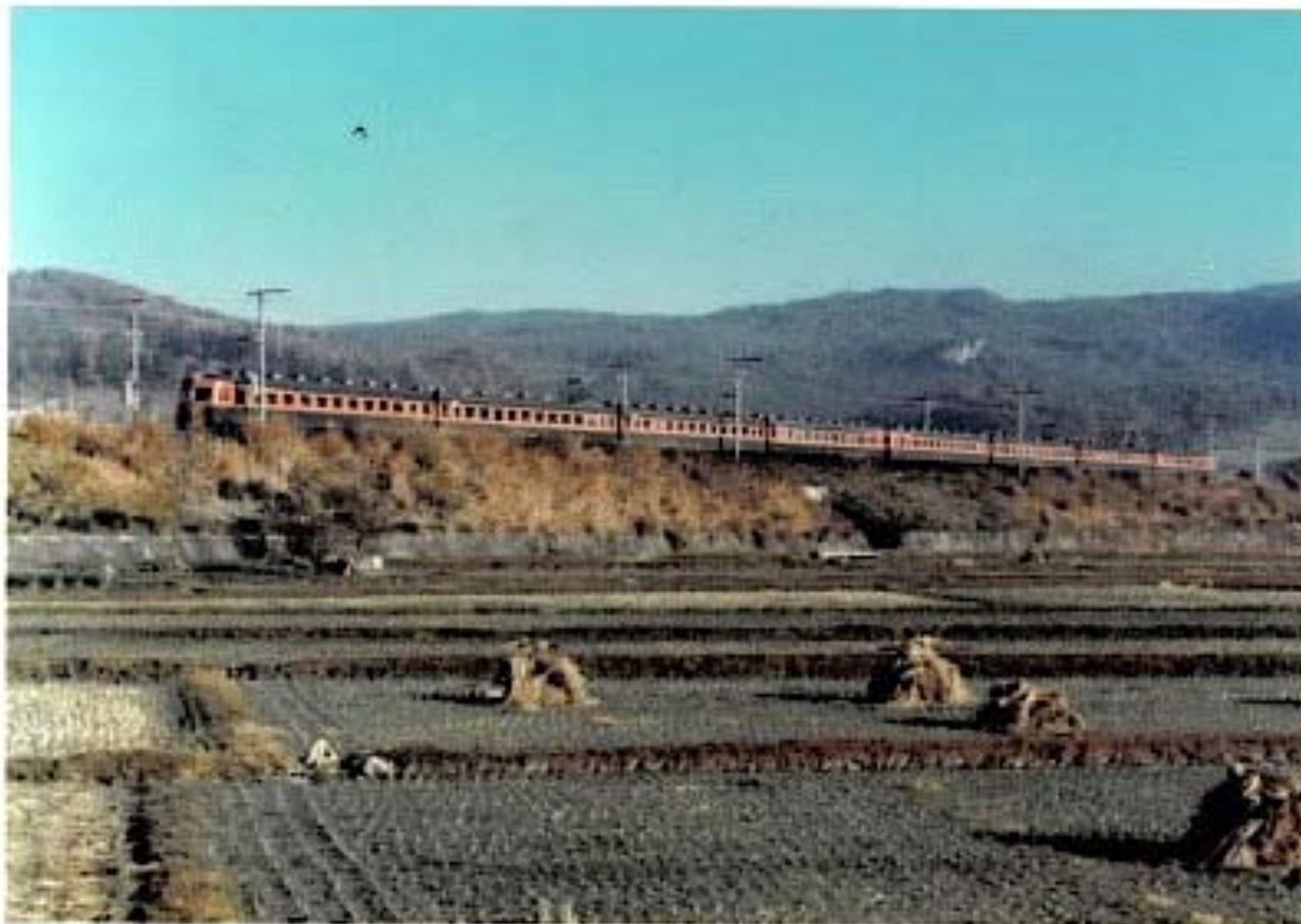
定光寺～高蔵寺
1979



定光寺～高蔵寺
1979







19 • 79

瑞浪～釜戸
1979.12.2







FUJICOLOR 100 80



FUJICOLOR 100 80



FUJICOLOR 100 80

美乃坂本～中津川～落合川
1980.2.3



FUJICOLOR 100

多治見



FUJICOLOR 100



中津川
1980.2.3



FUJICOLOR 60 80



FUJICOLOR 60 80

田立
1980.2.3



FUJICOLOR 100 110



FUJICOLOR 100 110

中津川
1980.2.3



19 • 80 •



19 • 80 •



高蔵寺～神領
1980



鶴舞
1980.3.23



FUJICOLOR C-80

鶴舞
1980.3.23



FUJICOLOR C-80

